



Mandskabsvogn

Model 2500



- Flexibel og funktionel. Forøg effektiviteten ved at tilbyde dine medarbejdere komfortable og hygiejniske forhold på arbejdspladsen
- Løsninger til alle opgaver
- Rengøringsvenlige materialer. Ingen vedligeholdelse
- Individuelle løsninger med toilet, tanke, gas, 12 V osv. Almindeligt kugletræk, enkel og billig at flytte
- Standardtypegodkendte til 70 km/t (80 km/t på motorvej) med synsfri sammenkobling

scanvogn



Mandskabsvogn

Model 2500

Et sikkert alternativ

SCANVOGN 2500 er et sikkert alternativ, i trend med nutid og fremtid. Model 2500 serien er opbygget af slidstærke og rengøringsvenlige materialer og opfylder kravene i Arbejdstilsynets bekendtgørelse om indretning af skurvogne. Med denne vogn tilbydes medarbejderne komfortable og hygiejniske forhold, hvilket i sidste ende er med til at øge effektiviteten.

Bygget af fagfolk - til fagfolk

SCANVOGN er bygget af fagfolk med mange års erfaring.

Vi kender til de fleste opgaver på byggepladserne og har let ved at sætte os ind i konkrete behov.

Alle modeller i 2500 serien er meget brugervenlige, lette at køre med og stille op.

Model 2500 er ikke låst af én indretningsløsning; men kan let indrettes efter individuelle ønsker og kan let opbygges, for eksempel som asbest-/epoxyvogn eller alene som toilet-/badevogn, kontor-/mødevogn eller andet. Der kan monteres, f.eks. gas-, 12V -, tankinstallationer eller lignende.

Typer

Standardvognen i 2500 serien, der er vist herunder, til fire personer, men som allerede nævnt, er der utallige løsninger og dem bestemmer du. Med 2500 serien har mulighed for indretning efter individuelle behov - til enhver opgave.

Bemærk vognen kan også leveres med 6100, 7300 eller 9000 mm karrosserilængde.

Standardtypegodkendt

2500 serien er standardtypegodkendt hos Færdselsstyrelsen, til 70km/t (80 km/t på motorvej) med synsfri sammenkobling. Totalvægten på vognene i 2500 serien kan varieres imellem 1200 og 2000 kg, alt efter indretning, udstyr og installationer.

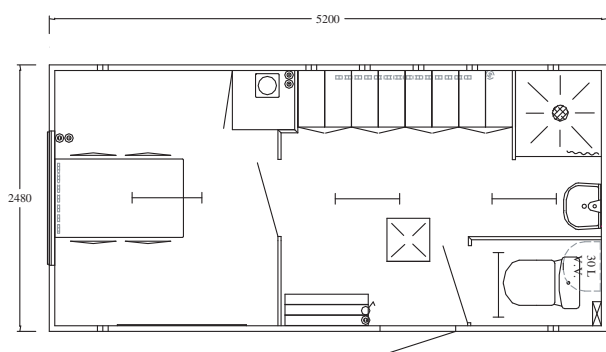
Konstruktion

Kraftigt varmgalvaniseret bogiechassis, - gummi fjederaksler med påløbsbrems, 155/13" hjul eller 20,5 x 8/10" hjul efter dit ønske, 50 mm kugletræk og kraftige stabilform støtteben.

Solid opbygning i sandwichelementer med stærk glasfiber på siderne og isolering med ekstruderet polystyren, der har høj isole-ringsevne, 50mm i side- og 60mm i bund- og tagelementer.

Taget er unikt, i helstøbt glasfiber med vandafledning til tagrender, der samler vandet og leder det væk fra vognens sider, døre og vinduer.

Udvendige kraftige hjørnelister og dørprofiler er i eloxeret aluminium og vinduer er i PVC med hærdet termoglas.



*Alle mål og vægte er uforbindende.
Der tages forbehold for tekniske ændringer.*

Hvis du vil vide mere, er du velkommen til at kontakte os.

Vi er altid parate til et uforpligtende møde eller til at svare på spørgsmål og laver gerne en tegning/beskrivelse af en vogn, udformet efter netop dit ønske. Læs mere på www.scanvogn.dk

scanvogn